





# → Chiffres clés de l'université 2024-2025


## Formation

 **4** collèges de formation regroupant 19 unités de formation et **3** instituts : **1** IUT, **1** Institut national supérieur du professorat et de l'éducation, **1** Institut des sciences de la vigne et du vin

 **52 500** étudiants dont plus de **50 %** en 2<sup>e</sup> et 3<sup>e</sup> cycles universitaires

 **94 %** de taux d'insertion post master à N+3 en formation initiale


 **7 900** étudiants internationaux

 **5 160** adultes en reprise d'études


 **3 000** alternants

 **+ de 400** étudiants entrepreneurs accompagnés depuis 2014

## Recherche

 **3 380** enseignants et chercheurs

 **+ de 2 000** doctorants préparant un diplôme de doctorat > **8** écoles doctorales


 **+ de 50** disciplines scientifiques

 **11** départements de recherche > **82** structures de recherche dans le cadre du nouveau plan quinquennal 2022-2027


 **+ de 100** plateformes et plateaux techniques au sein des laboratoires de l'université


## Institution

 1 communauté de près de **64 000** femmes et hommes > **1 habitant sur 10** de la métropole bordelaise étudie ou travaille à l'université de Bordeaux

 **6 354** personnels > **55 %** de femmes, **45 %** d'hommes


 **718 M€** de budget global

 **22** sites et campus en Nouvelle-Aquitaine

 **185 hectares** de campus dont **140 ha** d'espaces verts

 **8 350 m<sup>2</sup>** de panneaux photovoltaïques

## Vie de campus


 **+ de 100** associations étudiantes

 **+ de 17 000** étudiants pratiquent un sport à l'université chaque année

 **430** sportifs de bon et haut niveau bénéficient d'un accompagnement spécifique

 **28,5 hectares** d'équipements sportifs

 **31** bibliothèques universitaires avec **5 160** places de lecture

 **14** ateliers de pratique artistique

© université de Bordeaux - Pôle AGRH - Direction des ressources humaines - Direction de la communication - Juillet 2025.

# Rapport social unique 2024



## Données clés

## En savoir +

<https://www.u-bordeaux.fr/bilans-sociaux>

 univbordeaux

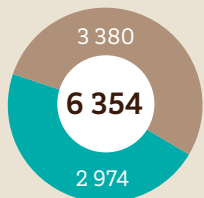
 universitedebordeaux

 universite-de-bordeaux

→ 6 354 personnels, au sein d'une communauté de 12 089 collaborateurs

### L'université de Bordeaux, employeur majeur de la région<sup>1</sup>

53%  
enseignants, chercheurs  
et enseignants-chercheurs



47%  
BIATSS<sup>2</sup>

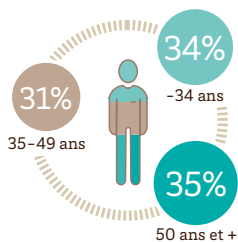
8 personnels sur 10  
travaillent dans une composante  
de formation ou de recherche

16% pôles et directions administratives

41% départements de recherche

43% collèges, écoles et instituts de formation

Les agents de l'université  
ont en moyenne  
43 ans



43%  
femmes



57%  
hommes

ENSEIGNANTS-CHERCHEURS

68%  
femmes

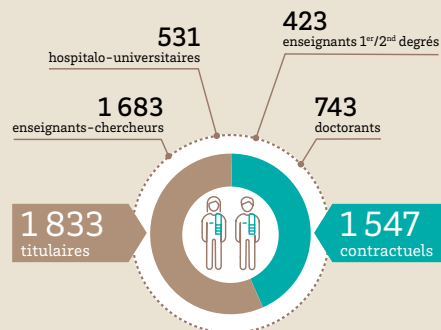


32%  
hommes

BIATSS

<sup>1</sup> Secteur public et privé hors fonction publique de l'État. <sup>2</sup> Voir glossaire.

### Zoom sur les 3 380 personnels d'enseignement et/ou de recherche



Un réseau de  
collaborateurs ponctuels  
parmi lesquels

→ 4 255 vacataires  
d'enseignement

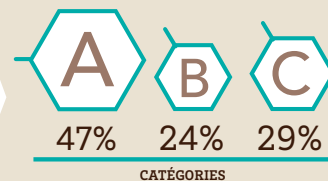
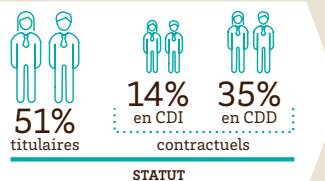


pour un potentiel  
de 112 426 heures

→ 1 480  
emplois  
étudiants

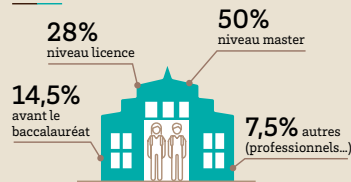


### Zoom sur les 2 974 personnels BIATSS

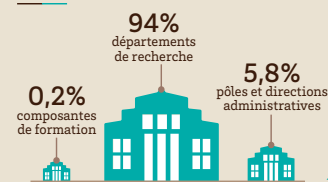


### L'université de Bordeaux accueille 1 309 stagiaires

#### Typologie du stage



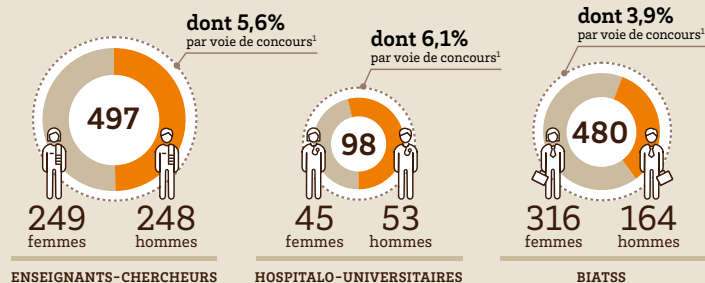
#### Type de structures d'accueil



## → Focus sur les recrutements, les promotions et les conditions salariales

### L'université attire de nouveaux talents...

1 075 recrutements de nouveaux talents



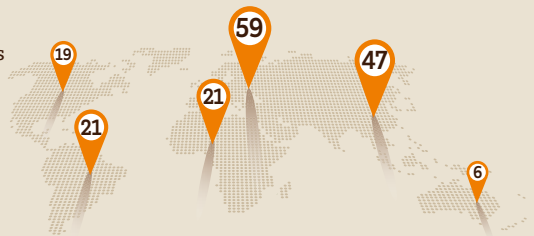
<sup>1</sup> Hors promotion des titulaires par concours

### ... à l'international



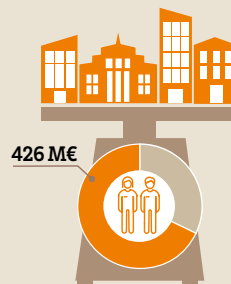
173 chercheurs et enseignants invités

44 nationalités représentées



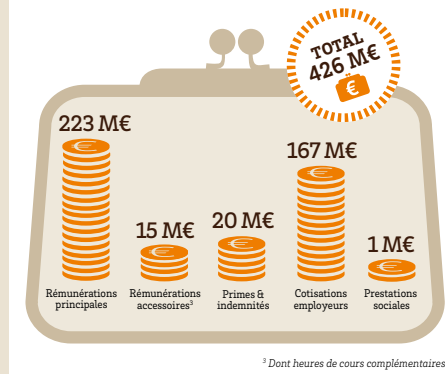
### La masse salariale

71% du budget<sup>2</sup> de l'établissement



<sup>2</sup> Budget exécuté

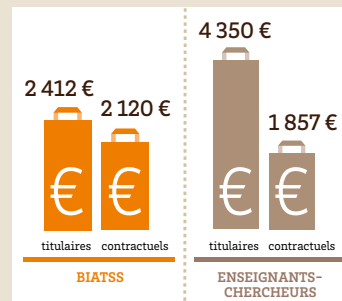
### Répartition de la masse salariale



### Les salaires et promotions

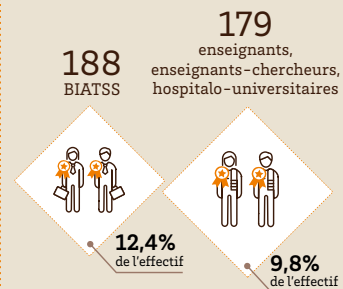
Combien gagnent les personnels en moyenne ?

Rémunération nette mensuelle<sup>4</sup>



<sup>4</sup> Salaire moyen mensuel, en équivalent temps plein travaillé

Promotions des titulaires<sup>5</sup>



<sup>5</sup> Promotions des titulaires par avancement ou titulaires université de Bordeaux lauréats de concours

## → Focus sur la vie des personnels

### La formation des personnels pour le développement des compétences

497 700 €<sup>1</sup>  
de dépenses formation  
pour les agents



→  
près de 5 400  
participants à des formations

<sup>1</sup> Hors masse salariale

### L'action sociale

Un engagement  
de 527 000 €  
pour l'action sociale

#### RESTAURATION

41 371  
repas<sup>2</sup>



pour un coût  
de 180 K€

#### ARBRE DE NOËL

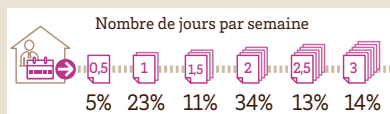
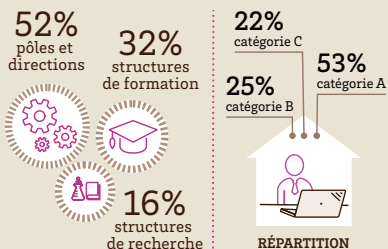
2 432  
enfants  
bénéficiaires



pour un coût  
de 66 K€

### Le télétravail

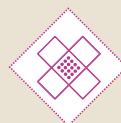
45% des personnels BIATSS  
font du télétravail<sup>3</sup>



<sup>3</sup> de droit commun

### Les absences

Taux d'absence global 3,69%



1,47%  
congé pour  
maladie ordinaire



1,17%  
congé  
longue maladie /  
longue durée



0,24%  
congé accident du  
travail et maladie  
professionnelle  
(AT/MP)



0,5%  
maternité /  
paternité



0,31%  
congé  
famille

ABSENCES POUR  
RAISON DE SANTÉ

soit  
2,88%

ABSENCES POUR  
RAISONS FAMILIALES

soit  
0,81%

### La santé, la sécurité

113 accidents de travail  
et de trajet



278  
assistants  
de prévention



1 901  
visites  
médicales

### Les personnels en situation de handicap<sup>4</sup>

376 personnels bénéficiaires  
de l'obligation d'emploi (BOE)

soit 6,6%  
des personnels

obligation  
légale : 6%



360 000 €  
de dépenses  
consacrées  
au handicap

dont  
151 000 €  
d'aménagement de poste



<sup>2</sup> Partiellement subventionnés  
par l'université de Bordeaux et l'État

<sup>4</sup> Comprend tous les bénéficiaires de l'obligation d'emploi