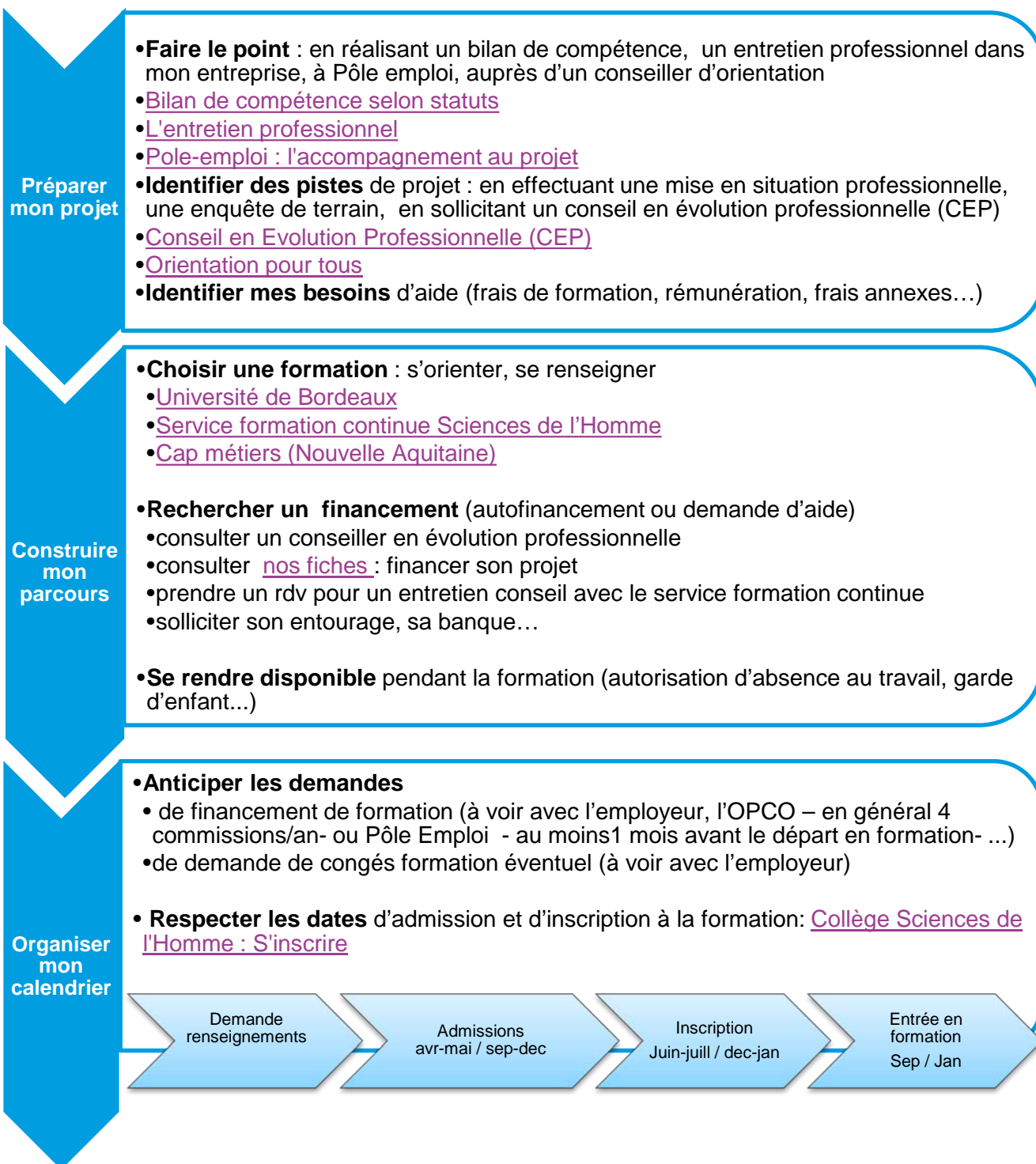


Construire son projet de formation : les étapes

Selon votre profil, différents aides et accompagnements sont possibles, pour en savoir plus, vous pouvez vous rapprocher de notre service ou d'un **conseiller en évolution professionnelle (CEP)***



Construire son projet de formation : les interlocuteurs

Selon votre profil, différentes aides et accompagnements sont possibles. Pour en savoir plus, vous pouvez vous rapprocher **de notre service formation continue ou d'un conseiller en évolution professionnelle (CEP)***

Les étapes du projet

(démarches à entreprendre, chercher des informations, demandes à formaliser ...)

Préparer son projet

- Faire le point : en réalisant un bilan de compétence, un entretien **professionnel** dans mon entreprise, à Pôle emploi, auprès d'un conseiller d'orientation
- Identifier des pistes de projet : en effectuant une mise en situation professionnelle, une enquête **de terrain, en sollicitant un conseil en évolution professionnelle (CEP)**
- Identifier mes besoins d'aide (frais de formation, rémunération, frais annexes...)

Choisir une formation : s'orienter, se renseigner

Organiser son calendrier : délais à prévoir et respecter pour l'inscription, la demande de congés, de financement; durée de formation, etc...

Construire son parcours

- Chercher une aide au financement
- Demander un devis de la formation
- Envisager un autofinancement
- Me rendre disponible pendant la formation (garde d'enfants, travail...)
- Demander un congés formation (autorisation d'absence, formation hors temps de travail, formation à distance, e-formation)

Réaliser son projet

- Déposer une demande d'admission
- S'inscrire
- Et enfin, suivre la formation!

A qui s'adresser?

(personnes et/ou organismes à solliciter, sites à consulter..)

- [Bilan de compétence selon statuts](#)
- [L'entretien professionnel](#)
- [Pôle-emploi : l'accompagnement au projet](#)
- [Conseil en Evolution Professionnelle \(CEP\)](#)
- [Orientation pour tous](#)
- [Université de Bordeaux](#)
- [Cap Métiers \(Nouvelle Aquitaine\)](#)
- [Trouver ma formation \(Pôle emploi\)](#)
- [Service formation continue](#) et secrétariats pédagogiques des formations

- Employeur, OPCO
- Voir nos fiches « financer ma formation »
- Solliciter le [service formation continue](#)
- Solliciter son entourage, sa banque...
- Se renseigner auprès de son employeur ou de l'OPCO de sa branche professionnelle, de Pôle emploi ou d'un conseiller en évolution professionnelle

- Consulter [notre site](#) ou nous contacter